

ARCADI PLA S.A.

Empresa Constructora



P R O M O C I Ó L E S P E D R E R E S
P O R Q U E R E S (G I R O N A)

CARACTERÍSTIQUES GENERALS

Promotor/Constructor: **ARCADI PLA, S.A. (Empresa del grup de CONTRATAS Y OBRAS E.C., SA)**
c/. Manel Quer, 9, entl. – (17002) GIRONA
Tel. 972 202 547

Adreça promoció: **LES PEDRERES**
c/. Gregal, 1 al 9 – c/. Llevant, 2 al 8
PORQUERES (Girona)

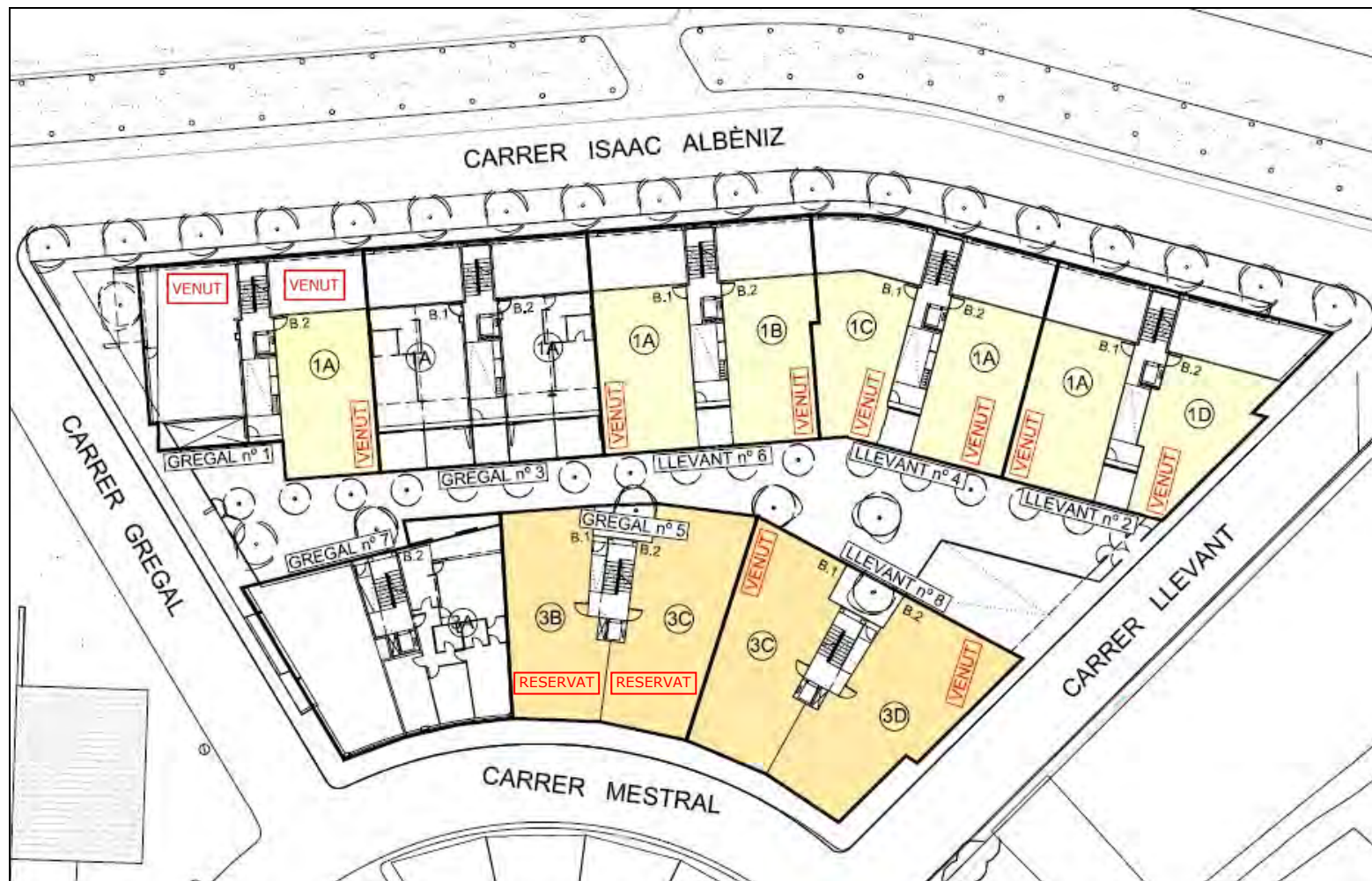
Tipologies / Preus:

3 habitacions	Des de 155.000 € (197.000 €)
4 habitacions	De 179.000 € (221.000 €)
Dúplex de 3 hab.+ estudi	Des de 193.000 € (243.000 €)

Aparcament/Traster: **Inclòs en el preu**

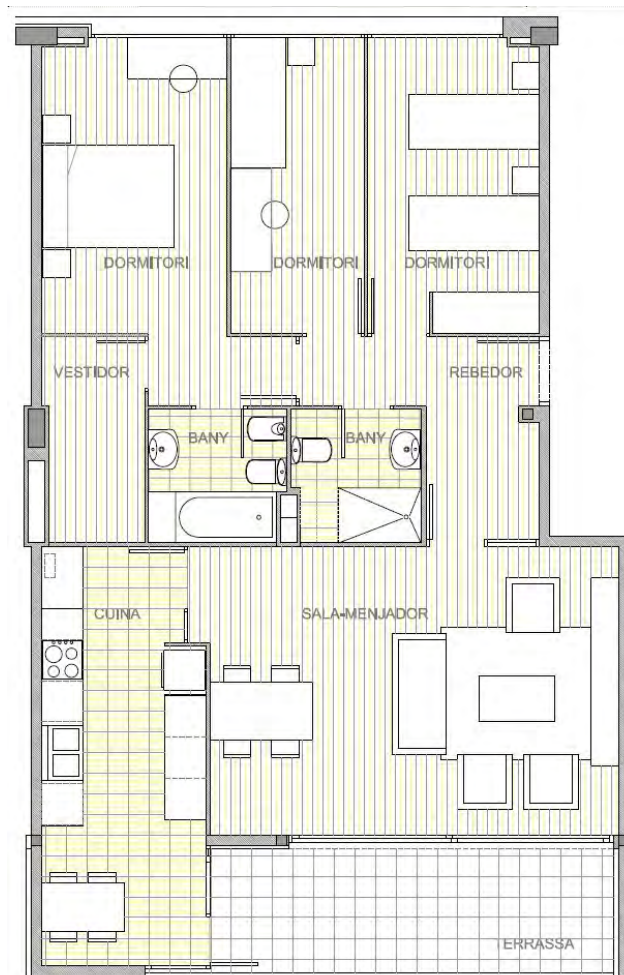
Finançament: **Finançament amb el BBVA del 100% del preu més IVA.**
Consulti condicions i quotes.
BBVA – Oficina Banyoles (Av. Països Catalans, 4 – tel 972 57 00 54)

Informació /
Gestió venda: **FINQUES BANYOLES**
Passeig de la Indústria, 32 – Banyoles
Tel. 972 57 52 02









HABITATGE 3 DORMITORIS
AMB TERRASSA

TIPUS

PLANTA PRIMERA

3F

SUPER. CONSTRUÏDA: 99,00 m²

SUPER. ÚTIL INTERIOR: 91,00 m²

SUPER. EXTERIOR: 11,00 m²

Consulti per altres tipologies disponibles



HABITATGE 3 DORMITORIS
AMB TERRASSA

TIPUS

PLANTA PRIMERA

3K

SUPER. CONSTRUÏDA: 108,00 m²

SUPER. ÚTIL INTERIOR: 97,00 m²

SUPER. EXTERIOR: 12,00 m²



HABITATGE 4 DORMITORIS
AMB TERRASSA

TIPUS

PLANTA PRIMERA

4A

SUPER. CONSTRUÏDA: 112,00 m²

SUPER. ÚTIL INTERIOR: 100,00 m²

SUPER. EXTERIOR: 8,50 m²

**DÚPLEX : 3 DORMITORIS + ESTUDI
(PLANTES SEGONA I SOTACOBERTA)**



HABITATGE DUPLEX 3 DORM.
+ ESTUDI AMB TERRASSES

TIPUS

3Q

PLANTA SEGONA
PL. SOTACOBERTA

SUPERFICIE CONSTRUÏDA:
121,50 m² + 24,30 m² (espai amb alçada inferior a 1,80 m.)

SUPERFICIE EXTERIOR:
9 m² (balcó) + 37 m² (terrassa)

FOTOGRAFIES PROMOCIÓ (1/2)



Perspectiva conjunt



Façanes edifici A



Sala



Cuina



Bany

FOTOGRAFIES PROMOCIÓ (2/2)



Escala interior (dúplex)



Planta sotacoberta (estudi i terrassa)

MEMÒRIA DE QUALITATS (1/2)



FAÇANES I FUSTERIA EXTERIOR

Façanes d'obra de vista de maons ceràmics Klinker, d'altas prestacions, combinats amb revestiments de fusta baquelitzada, segons projecte. L'aïllament tèrmic es de poliuretà projectat.

La fusteria exterior es d'alumini lacat, de fulls practicables o corredissos depenent de les obertures i vidre amb cambra (tipus Climalit).

Els dormitoris disposen de persianes enrotllables d'alumini lacat, accionades amb motor.

Barana de balcons formada per estructura metàl·lica i vidre laminat, combinat amb gelosies fixes de fusta baquelitzada.



FUSTERIA INTERIOR

Fusteria interior amb acabat de fusta de faig, envernissada al natural.

Porta d'entrada a l'habitatge blindada, amb blindatge d'acer, espiell i tanca de seguretat de 3 punts.

Armaris encastats a alguns dormitoris amb portes llises amb acabat de fusta de faig envernissada al natural i amb revestiment interior.



DIVISIONS I REVESTIMENTS

La separació entre els habitatges i les zones comuns es realitza amb paret de maó calat "gero" fonoabsorbent. Les divisions interiors s'han executat amb sistema tradicional de maons ceràmics de doble cel·la i l'acabat de les parets i sostres es enguixat. A cuines, banys i alguns passadissos, hi han falsos sostres..

Parquet flotant de fusta natural de Merbau, a tot l'habitatge, a excepció de les zones humides on s'ha col·locat peces de gres porcel·lànic Tuttomassa de la casa Roca. Als banys, els paraments verticals s'han enrajolat a tota alçada amb peces del mateix gres porcel·lànic de 1ª qualitat. A la resta de parets s'ha aplicat pintura plàstica llisa, ecològica, en color suau, i color blanc en els sostres .



CUINA

A la cuina, el sobre i els frontals de la zona de treball son de silestone i el paviment es de gres porcel·lànic. Va equipada amb mobles de cuina alts i baixos, placa de coccio, forn integrat elèctric, campana extractora, aigüera d'acer inoxidable i pre-instal·lacions per a rentavaixelles i rentadora.

MEMÒRIA DE QUALITATS (2/2)



ELECTRICITAT I TELECOMUNICACIONS

Instal·lació elèctrica amb una potència de 9,2 kW. Mecanismes marca Simon o similar. Antena col·lectiva, amb dues preses als habitatges d'un dormitori (sala i dormitori) i tres preses a la resta d'habitatges (sala, dormitori principal i cuina). Instal·lació de telèfon amb dues preses als habitatges d'un dormitori (sala i dormitori) i amb 3 preses a la resta d'habitatges (dormitori principal, cuina i sala). Porter electrònic.



INSTAL·LACIÓ D'AIGUA I SANITARIS

Producció d'aigua calenta mitjançant caldera mixta mural a gas. En el cas dels habitatges d'un dormitori hi ha un acumulador elèctric. La instal·lació interior es realitza amb tubs de polibutilè i amb claus de pas a totes les cambres humides. Els sanitaris son de la marca Roca o similar, i les aixetes son monocomandament adequades a cada sanitari de la marca Grohe.



CLIMATITZACIÓ

En el cas dels habitatges d'un dormitori, climatització individual mitjançant bomba de calor. La resta d'habitatges disposen calefacció individual amb radiadors d'aigua i amb caldera mural a gas. Pre-instal·lació per d'aire condicionat.



ZONES COMUNITÀRIES

Vestíbul i escales amb paviment de pedra i parets amb combinació d'apacat de fusta i pintura. Escales de l'aparcament amb paviment de terratzo. Es disposa d'un ascensor per escala, amb capacitat per 6 persones, amb recorregut des de la planta soterrani fins a les plantes d'habitatges.



APARCAMENT

Equipat amb instal·lació d'extracció forçada de fums, instal·lació elèctrica per a enllumenat, enllumenat d'emergència i trasters. Instal·lació de detectors de fums, extintors i bombes d'evacuació d'aigua per a cas d'inundació ocasional. Porta d'entrada de vehicles metàl·lica, motoritzada, amb accionament d'obertura amb comandament a distància.